

ТОМ+COLLECTIVE

design studio
production

**МЫ - КОЛЛЕКТИВ КРЕАТИВНЫХ ДИЗАЙНЕРОВ -
КОМАНДА ОПЫТНЫХ ПРОФЕССИОНАЛОВ.
И МЫ ЛЮБИМ СВОЕ ДЕЛО.**

ДИЗАЙН — ЭТО МЫ!

/ПРЕЗЕНТАЦИЯ ИЗБРАННЫХ РАБОТ СТУДИИ/

Мы - МАСТЕРА В РАЗРАБОТКЕ АЙДЕНТИКИ, В ДИЗАЙНЕ ЛЮБОЙ ПОЛИГРАФИЧЕСКОЙ ПРОДУКЦИИ, ОФОРМЛЕНИИ МЕРОПРИЯТИЙ. МЫ УМЕЕМ ДУМАТЬ.

КАЖДЫЙ ИЗ НАС — ПРОФЕССИОНАЛ СВОЕГО ДЕЛА.
КАЖДЫЙ КЛИЕНТ С НАМИ СТАНОВИТСЯ ПАРТНЕРОМ,
ДРУГОМ И НЕМНОГО ДИЗАЙНЕРОМ.

**С 2011 ГОДА МЫ ПРИДУМАЛИ
И РЕАЛИЗОВАЛИ СОТНИ ПРОЕКТОВ**

НАШИМИ КЛИЕНТАМИ ЯВЛЯЮТСЯ:

ТОРГОВЫЕ ЦЕНТРЫ, РЕКЛАМНЫЕ И ЕВЕНТ АГЕНТСТВА, БАНКИ,
СТРОИТЕЛЬНЫЕ И ИНВЕСТИЦИОННЫЕ КОМПАНИИ, РЕСТОРАНЫ, БАРЫ,
КЛУБЫ, ГОСТИНИЦЫ, МЕДИЦИНСКИЕ ЦЕНТРЫ, КЛИНИКИ, САЛОНЫ
КРАСОТЫ И МНОГИЕ ДРУГИЕ.

ПРИСОЕДИНЯЙТЕСЬ! БУДЕМ РАДЫ ПОДРУЖИТЬСЯ С ВАМИ.

НАШИ УСЛУГИ:

TOM+COLLECTIVE
design studio production

рочдельская 15, строение 32
+7 495 7710644
tomandco@yandex.ru
tom-co.ru

ДИЗАЙН и ВЕРСТКА МАКЕТОВ

сложный фон, коллаж, обработка фото, подборка фото из наших архивов, отрисовка элементов, подбор цветов по пантону, создание или изменение рекламного стиля без разработки концепции

ВИЗИТКА	500 – 2000 Р
БЛАНК / КОНВЕРТ	300 – 1000 Р
КАЛЕНДАРЬ (квартальный / настольный «домик» / настенный перекидной / Календарь плакат)	3000 – 20000 Р
ПАПКА ОФИСНАЯ ПОД А4 (вырубная или с кольцевым механизмом)	500 – 2000 Р
ПАКЕТ (бумажный / полиэтиленовый)	500 – 2000 Р
ФЛАЕР / ЛИСТОВКА / ОТКРЫТКА / ПРИГЛАШЕНИЕ	300 – 2000 Р
БУКЛЕТ ЛИФЛЕТ (А4, А3)	2000 – 6000 Р
АФИША / АНОНС - НА МЕРОПРИЯТИЕ (для печати / интернет изданий / сайтов / соцсетей)	1500 – 4000 Р
БЛОКНОТ (обложка и внутренний блок)	500 – 2000 Р
РАЗРАБОТКА ДИЗАЙНА ВЫВЕСКИ для ресторанов / магазинов / клиник	4000 – 7000 Р
БРЕНДИРОВАНИЕ РЕСЕПШН СТОЕК для КЛИНИК / САЛОНОВ КРАСОТЫ / МАГАЗИНОВ	500 – 6000 Р
БРЕНДИРОВАНИЕ ТОРГОВЫХ ЦЕТРОВ ИЛИ ЖИЛЫХ КОМПЛЕКСОВ (колонны, стеллы, лифт, лайтбоксы и тп)	500 – 10000 Р
ЧЕХЛЫ для ЛЮБЫХ ТЕЛЕФОНОВ / ПЛАНШЕТОВ / ИНЫХ ГАДЖЕТОВ	500 – 3000 Р
УПАКОВКА / КОРОБКА - для ПИЩЕВЫХ ПРОДУКТОВ / НАПИТКОВ (в тч алкогольных)	500 – 4000 Р
НАКЛЕЙКА, БИРКА, ЭТИКЕТКА, ЯРЛЫК	500 – 2000 Р
ДИСКОНТНАЯ КАРТА / КАРТХОЛДЕР	500 – 3000 Р
БРЕНДИРОВАНИЕ ЛЮБОГО ТРАНСПОРТА (маршрутки / автобусы / метрополитен / самолеты / авто / мопеды / грузовики)	3000 – 15000 Р
НАРУЖНЯЯ РЕКЛАМА (ситиборд, билборд, рекламное панно, флаги)	1000 – 10000 Р
ПРЕССВОЛ / РОЛЛАП	500 – 7000 Р
КОРОБКА (сувенирная / подарочная)	500 – 6000 Р
РЕКЛАМНЫЙ МОДУЛЬ для СМИ (для печатных / интернет изданий / сайтов / соцсетей)	2000 – 5000 Р
КАТАЛОГ / БРОШЮРА	10000 – 50000 Р
ВЕРСТКА ЛЮБЫХ КАТАЛОГОВ по УТВЕРЖДЕННОМУ ДИЗАЙНУ	5000 – 30000 Р
РАЗРАБОТКА МАКЕТА ФИРМЕННОЙ ОДЕЖДЫ / ФОРМЫ для СОТРУДНИКОВ (эскиз + производство по ключ)	500 – 5000 Р

ВСЯ ВЫШЕПЕРЕЧИСЛЕННАЯ ПРОДУКЦИЯ, ПО СОГЛАСОВАНИЮ, МОЖЕТ ПРОИЗВОДИТЬСЯ НАМИ ПОД КЛЮЧ!!!

Все цены рассчитываются индивидуально в соответствии с техническим заданием

РАЗРАБОТКА ФИРМЕННОГО СТИЛЯ

ЛОГОТИП

предоставляется 3 - 5 различных вариантов от 15 000 Р

ФИРМЕННЫЙ СТИЛЬ

. 30 000 Р

6 носителей фирменного стиля / фирменные цвета / шрифты / срок разработки до 20 дней

БРЕНДБУК 5-6 страниц

. 5 000 Р

Разработка свода описаний и параметров для печати и производства рекламной продукции, по уже имеющемуся дизайну заказчика. Приведение имеющихся элементов фирменного стиля заказчика к единому стилю, рекомендации к материалам для рекламной продукции

РЕБРЕНДИНГ

Все виды продукции дорабатывается до полного утверждения заказчиком.

Созданные макеты предоставляются в электронном виде.. . . . от 10 000 Р

DIGITAL

СОЗДАНИЕ ПРЕЗЕНТАЦИЙ (PDF) 1 полоса от 1 000 Р

СОЗДАНИЕ ВИДЕО АФИШ / АНОНСОВ / БАНЕРОВ

для сайтов / соцсетей / рассылок от 4 500 Р

СОЗДАНИЕ GIF АНИМАЦИИ для сайтов / соцсетей / рассылок от 3 000 Р

ИЛЛЮСТРАЦИЯ

ОТРИСОВКА ИЛЛЮСТРАЦИЙ ЛЮБОЙ СЛОЖНОСТИ

ПО ТЗ ЗАКАЗЧИКА ЛИБО БО ПРЕДОСТАВЛЕННОМУ ОБРАЗЦУ от 3 000 Р

МАРЧЕНДАЙЗИНГ / СУВЕНИРНАЯ ПРОДУКЦИЯ

РАЗРАБОТКА МАКЕТА ФИРМЕННОЙ БРЕНДИРОВАННОЙ ОДЕЖДЫ -

ФУТБОЛКА / ТОЛСТОВКА / КЕПКА / СУМКА И ТП (эскиз + производство по ключ) от 2 000 Р

ФОРМА для СОТРУДНИКОВ (макет + производство по ключ) от 3 000 Р

ПРОИЗВОДСТВО ЛЮБОЙ ОФИСНОЙ ПРОДУКЦИИ (макет + производство по ключ) от 500 Р

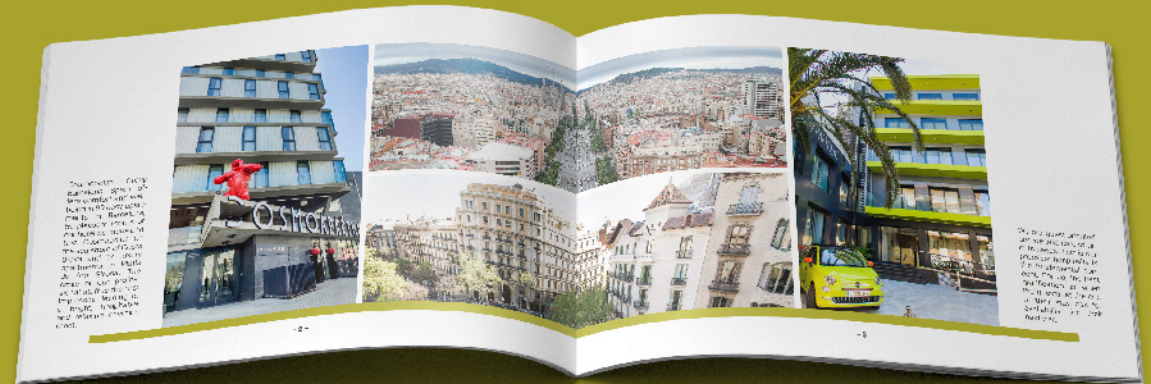
ПРОИЗВОДСТВО ЛЮБОЙ СУВЕНИРНОЙ ПРОДУКЦИИ (макет + производство по ключ) от 500 Р

НАШИ КЛИЕНТЫ:



И МНОГИЕ, МНОГИЕ ДРУГИЕ...

ИЗБРАННЫЕ РЕАЛИЗОВАННЫЕ РАБОТЫ



**Cosmopolita
group**

Cosmopolita group – это сеть дизайнерских бутик-отелей и апартаментов класса люкс в Барселоне, Коста Браве и Ситжесе.

Задача: разработать выставочную рекламную брошюру.

Решение: была разработана оригинальная сетка для верстки внутреннего блока. Данная идея выгодно подчеркнула и выделила оригинальность самих отелей.



Cosmopolita group

Cosmopolita group – это сеть дизайнерских бутик-отелей и апартаментов класса люкс в Барселоне, Коста Браве и Ситжесе.

Задача: разработать рекламный буклет в виде карты для отеля.

Решение: была разработана складная конструкция буклета, с отображением всех объектов в виде фотографий, а также с указанием локаций расположенных на карте города и схеме метрополитена. В сложенном состоянии карта превращается в компактный буклет, что позволит туристу взять его с собой куда угодно.

MODIUS

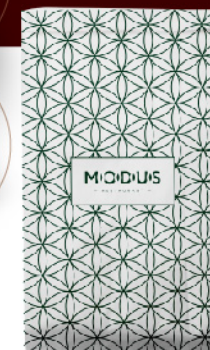


Modus

Modus – шикарный ресторан, предлагающий хорошо провести время за изысканным ужином или веселым банкетным застольем. Заведение базируется в старинном трехэтажном особняке. Внизу расположен просторный светлый зал, стилизованный под роскошную гостиную. Дополнительный уют обстановке придает наличие камина. Поднявшись наверх, вы окажетесь в двухуровневом банкетном холле с колоннами и внушительными витражными окнами. В теплый вечер рекомендуем занять места на комфортабельной летней террасе, укутанной живописной зеленью.

Задача: разработать логотип и фирменный стиль для ресторана

Решение: был разработан шрифтовой логотип, в котором присутствуют визуальные элементы, отражающие элементы фирменного орнамента, основой которого является цветок жизни. Именно он стал основной составляющей всего бренда. Остальные элементы фирменного стиля были сделаны, на основе утвержденной стилистики логотипа, фирменных цветов, фактур и орнамента.





Atlas
biomed
group

Медицинский центр «Атлас» – первый в России центр персонализированной медицины, расположенный на Кутузовском проспекте в Москве.



06

06

06

Диджей Никитин

Вот где-то в глубине души каждого из нас
есть некая маленькая звездочка, которая
руководит. Пару раз мы слышали себя
говорить, проговаривая заветные слова, которые
нам помогают справиться с трудностями, которые
мы испытываем в жизни. Иногда мы слышим
голос, который говорит нам, что мы
способны на большее, чем думаем. Иногда
мы слышим голос, который говорит нам,
что мы способны на большее, чем думаем.



07

Крепче за банку
держишься, Кофеин

Обычно у нас есть привычка пить кофе. Для многих это может быть просто привычка. Но для некоторых это может быть способом справиться с трудностями. Кофеин — это стимулятор, который помогает нам справиться с трудностями. Кофеин — это стимулятор, который помогает нам справиться с трудностями. Кофеин — это стимулятор, который помогает нам справиться с трудностями.

ДИДЖЕЙ

Вот где-то в глубине души каждого из нас
есть некая маленькая звездочка, которая
руководит. Пару раз мы слышали себя
говорить, проговаривая заветные слова, которые
нам помогают справиться с трудностями, которые
мы испытываем в жизни. Иногда мы слышим
голос, который говорит нам, что мы
способны на большее, чем думаем. Иногда
мы слышим голос, который говорит нам,
что мы способны на большее, чем думаем.

07

Задача: разработать книгу для потенциальных клиентов.

Решение: была разработана книга медицинской направленности с оригинальной подачей информации. С использованием иллюстраций и позитивного дизайна мы добились не скучной подачи информации об услугах медицинского центра.



Atlas
biomed
group

Медицинский центр «Атлас» – первый в России центр персонализированной медицины, расположенный на Кутузовском проспекте в Москве.

Задача: разработать книгу для потенциальных клиентов.

Решение: была разработана книга медицинской направленности с оригинальной подачей информации. С использованием иллюстраций и позитивного дизайна мы добились не скучной подачи информации об услугах медицинского центра.



L'Appartment

L'Appartment – это винный клуб, школа, арт-пространство и интеллектуальный салон в апартаментах на Пушкинской площади.

Задача: разработать логотип и весь фирменный стиль для L'Appartment 83

Решение: был разработан шрифтовой логотип, который содержит 3 разных шрифта, каждый из которых выполняет свою визуальную функцию. Был разработан дополнительный логотип, который содержит аббревиатуру названия. За L'Appartment были закреплены два фирменных цвета. Остальные элементы фирменного стиля были сделаны, основываясь на утвержденной стилистике логотипа и фирменных цветов.

L'APPARTEMENT 3

par Julia Lalina



L'APPARTEMENT 3

par Julia Lalina

L'Appartment

L'Appartment – это винный клуб, школа, арт-пространство и интеллектуальный салон в апартаментах на Пушкинской площади.

Задача: разработать логотип и весь фирменный стиль для L'Appartment 83

Решение: был разработан шрифтовой логотип, который содержит 3 разных шрифта, каждый из которых выполняет свою визуальную функцию. Был разработан дополнительный логотип, который содержит аббревиатуру названия. За L'Appartment были закреплены два фирменных цвета. Остальные элементы фирменного стиля были сделаны, основываясь на утвержденной стилистике логотипа и фирменных цветов.



L'Appartment

L'Appartment – это винный клуб, школа, арт-пространство и интеллектуальный салон в апартаментах на Пушкинской площади.

Задача: разработать логотип и весь фирменный стиль для L'Appartment 83

Решение: был разработан шрифтовой логотип, который содержит 3 разных шрифта, каждый из которых выполняет свою визуальную функцию. Был разработан дополнительный логотип, который содержит аббревиатуру названия. За L'Appartment были закреплены два фирменных цвета. Остальные элементы фирменного стиля были сделаны, основываясь на утвержденной стилистике логотипа и фирменных цветов.



Valentin Yudashkin

Клиент: Модный дом Валентина Юдашкина
Краткое описание: пригласительный для показа новой коллекции Валентина Юдашкина в Париже в тематике творчества Казимира Малевича

Задача: пригласительный для показа новой коллекции Валентина Юдашкина в Париже в тематике творчества Казимира Малевича.
Сделать отдаленный акцент на творчестве Казимира Малевича.

Решение: был разработан квадратный двусторонний пригласительный. В основе пригласительного лежит репродукция Казимира Малевича "Женщина с граблями" 1930-1931 г.г. К ней была применена к ней трансформация и замена цветов на более современные.



Edison house

Edison house – клубный дом на пресне
Клубный дом «Эдисон Хаус» находится в историческом центре Москвы, в тихом зеленом переулке, среди старинных особняков и храмов.

Задача: разработать логотип и фирменный стиль для Edison house
сверстать брошюру и презентацию для продажи апартаментов

Решение: был разработан шрифтовой логотип, в котором присутствуют визуальные элементы, смыслово отражающие название в честь фамилии американского изобретателя Томаса Эдисона. Именно он разработал один из первых коммерчески успешных вариантов электрической лампы накаливания, элементы которой мы и решили отобразить в логотипе Edison house. Остальные элементы фирменного стиля были сделаны, на основе утвержденной стилистики логотипа, фирменных фактур и текстур.



2-этажный исторический особняк на пресне «Эдисон Хаус» — это 3-этажный исторический особняк с добавлением 10-этажного современного здания, расположенного в тихом зеленом переулке, среди старинных особняков и храмов.



Edison house

Edison house – клубный дом на пресне

Клубный дом «Эдисон Хаус» находится в историческом центре Москвы, в тихом зеленом переулке, среди старинных особняков и храмов.

Задача: разработать логотип и фирменный стиль для Edison house
сверстать брошюру и презентацию для продажи апартаментов

Решение: был разработан шрифтовой логотип, в котором присутствуют визуальные элементы, смыслово отражающие название в честь фамилии американского изобретателя Томаса Эдисона. Именно он разработал один из первых коммерчески успешных вариантов электрической лампы накаливания, элементы которой мы и решили отобразить в логотипе Edison house. Остальные элементы фирменного стиля были сделаны, на основе утвержденной стилистики логотипа, фирменных фактур и текстур.

EDISON
HOUSE
APARTMENTS



EDISON
HOUSE
APARTMENTS

EDISON
HOUSE
APARTMENTS

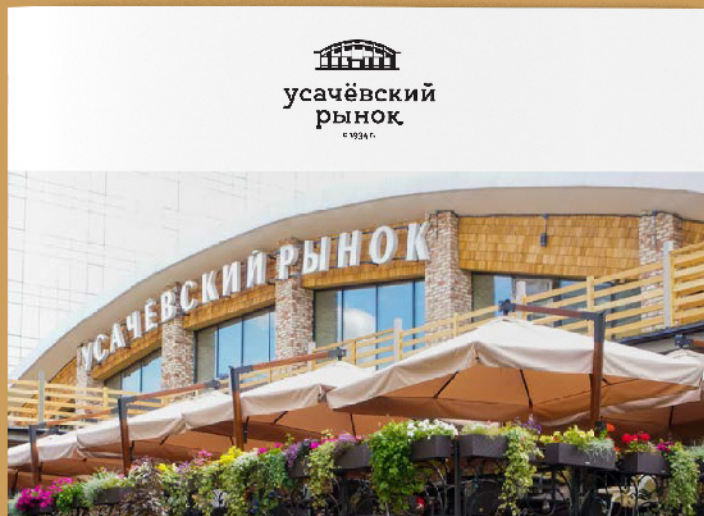
EDISON
HOUSE
APARTMENTS

Edison house

Edison house – клубный дом на пресне
Клубный дом «Эдисон Хаус» находится в историческом центре Москвы, в тихом зеленом переулке, среди старинных особняков и храмов.

Задача: разработать логотип и фирменный стиль для Edison house
сверстать брошюру и презентацию для продажи апартаментов

Решение: был разработан шрифтовой логотип, в котором присутствуют визуальные элементы, смыслово отражающие название в честь фамилии американского изобретателя Томаса Эдисона. Именно он разработал один из первых коммерчески успешных вариантов электрической лампы накаливания, элементы которой мы и решили отобразить в логотипе Edison house. Остальные элементы фирменного стиля были сделаны, на основе утвержденной стилистики логотипа, фирменных фактур и текстур.



Усачевский рынок

Усачевский рынок один из старейших в Москве. Он был открыт в районе Хамовники еще до войны. История рынка берет свое начало в 19 веке, от купцов Усачевых, в чью честь названа улица, где и расположился рынок, в самом сердце района "Хамовников".

Задача: разработать брошюру для потенциальных арендаторов, а так же фирменную одежду для персонала.

Решение: была разработана современная брошюра, в которой мы постарались максимально обновленный облик рынка после его реновации.



Логотип и фирменный стиль
для ресторана 800° contemporary steak



Логотип, дизайн и фирменная верстка периодического издания Food hunter magazine для сети Ресторанный синдикат

Craft KITCHEN

Г А С Т Р О П А Б



Craft Kitchen

Craft Kitchen – это пивной ресторан со спортивным характером и игровой зоной, где гостей ждет европейская и азиатская кухня, стильный интерьер и огромный выбор крафта, с которым поможет определиться профессиональный сомелье. Расположен в торговом центре «Европейский»

Задача: разработать логотип и весь фирменный стиль заведения. Отрисовать стену со схемой пива для интерьера ресторана, а так же отрисовать меню-табло для интерьера ресторана

Решение: Был разработан графический стиль, основой которого послужили винтажные рекламные постеры реклама первой половины XX века.

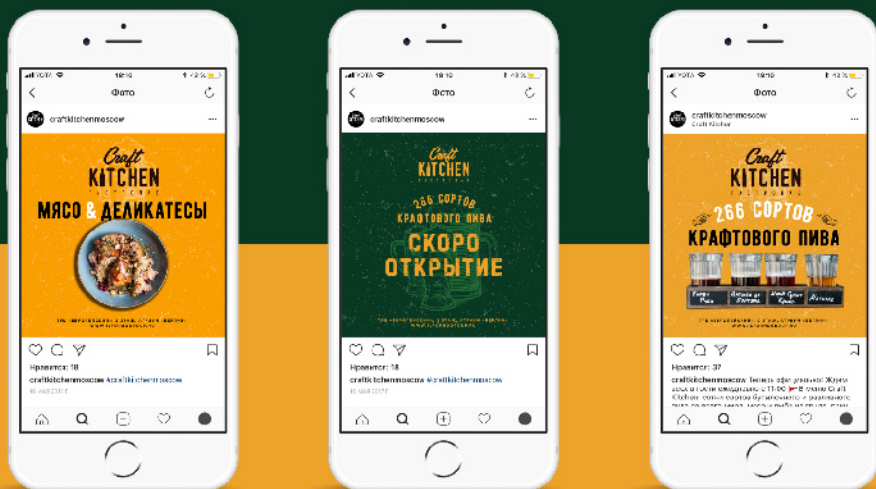


Craft Kitchen

Craft Kitchen – это пивной ресторан со спортивным характером и игровой зоной, где гостей ждет европейская и азиатская кухня, стильный интерьер и огромный выбор крафта, с которым поможет определиться профессиональный сомелье.
 Расположен в торговом центре «Европейский»

Задача: разработать логотип и весь фирменный стиль заведения.
 Отрисовать стену со схемой пива для интерьера ресторана, а так же отрисовать меню-табло для интерьера ресторана

Решение: Был разработан графический стиль, основой которого послужили винтажные рекламные постеры реклама первой половины XX века.



Craft Kitchen

Craft Kitchen – это пивной ресторан со спортивным характером и игровой зоной, где гостей ждет европейская и азиатская кухня, стильный интерьер и огромный выбор крафта, с которым поможет определиться профессиональный сомелье.

Расположен в торговом центре «Европейский»

Задача: разработать логотип и весь фирменный стиль заведения.

Отрисовать стену со схемой пива для интерьера ресторана, а так же отрисовать меню-табло для интерьера ресторана

Решение: Был разработан графический стиль, основой которого послужили винтажные рекламные постеры реклама первой половины XX века.

ШАГ ЗА ШАГОМ УКАЗАНЫ ДЕЙСТВИЯ, КОТОРЫЕ НУЖНО СДЕЛАТЬ, ЧТОБЫ ВЗЯТЬ ЗАРЯДНИК



- Шаг 1** Проверить наличие зарядки в устройстве. Проверить наличие зарядки в устройстве. Проверить наличие зарядки в устройстве.
- Шаг 2** Вставить карту в терминал. Вставить карту в терминал. Вставить карту в терминал.
- Шаг 3** Вставить монету в терминал. Вставить монету в терминал. Вставить монету в терминал.
- Шаг 4** Взять зарядку из терминала. Взять зарядку из терминала. Взять зарядку из терминала.

ШАГ ЗА ШАГОМ УКАЗАНЫ ДЕЙСТВИЯ, КОТОРЫЕ НУЖНО СДЕЛАТЬ, ЧТОБЫ ВЕРНУТЬ ЗАРЯДНИК



- Шаг 1** Вставить зарядку в терминал. Вставить зарядку в терминал. Вставить зарядку в терминал.
- Шаг 2** Вставить карту в терминал. Вставить карту в терминал. Вставить карту в терминал.
- Шаг 3** Вставить монету в терминал. Вставить монету в терминал. Вставить монету в терминал.
- Шаг 4** Взять карту из терминала. Взять карту из терминала. Взять карту из терминала.

МОБИЛЬНОЕ ПРИЛОЖЕНИЕ GET_ENERGY ПОЗВОЛЯЕТ ОПЕРАТИВНО ВОСПОЛЬЗОВАТЬСЯ ТЕХНОЛОГИЕЙ



Sharing Powerbank рядом с метро, в парке, на остановках общественного транспорта, торговых центрах, стадионах и аэропортах.

ОСНОВНЫЕ ПРАВИЛА ПОЛЬЗОВАНИЯ УСЛУГОЙ GET ENERGY

- С МОБИЛЬНОГО ТЕЛЕФОНА ЧЕРЕЗ КОРОТКИЙ НОМЕР**
Используя номер, расположенный на зарядном устройстве, можно в любой момент заказать зарядку.
- ЧЕРЕЗ МОБИЛЬНОЕ ПРИЛОЖЕНИЕ С ПРИВЯЗАННОЙ БАНКОВСКОЙ КАРТОЙ**
Используя приложение, можно заказать зарядку в любое время и в любом месте.
- ПРИ РАЗЯДВ-ШЕМСЯ ТЕЛЕФОНЕ ОПЛАТИТЕ УСЛУГУ GET ENERGY БАНКОВСКОЙ КАРТОЙ ПО СИСТЕМЕ PAYPASS.**

Время пользования услугой: Стандартная продолжительность 48 часов. Ежемесячный абонемент. Период аренды устройства.



ТЕХНОЛОГИЯ SHARING POWERBANK

позволяет в любой точке города, не останавливаясь, без привязки к месту и розетке, зарядить свое мобильное устройство

Вместо привычного терминала для аренды автомобиля, в нашем сервисе вы можете арендовать зарядку. Это удобно, быстро и экономично. Вы можете арендовать зарядку в любой точке города, не останавливаясь, без привязки к месту и розетке. Это удобно, быстро и экономично.





АССОЛЬ

ПРЕМИЯ ГРУППЫ БАНКА «РОССИЯ»



Банк "Россия"

Премия АССОЛЬ группы банка России - Церемония награждения лучших сотрудников в рамках Премии Группы Банка «РОССИЯ».

Задача: разработать логотип премии, брендинг для статуэтки, шрифты, цветовое решение.



Вариант цветового сочетания для использования на постоянных физических носителях также в СМТ и рекламных носителях.



Вариант цветового сочетания для использования на носителях премиального сегмента (лето-вашионг, сувенирная продукция, презентация и т.д.)



PANTONE 302 C



PANTONE 167 C



PANTONE 676 C
Metallic Basic Colors



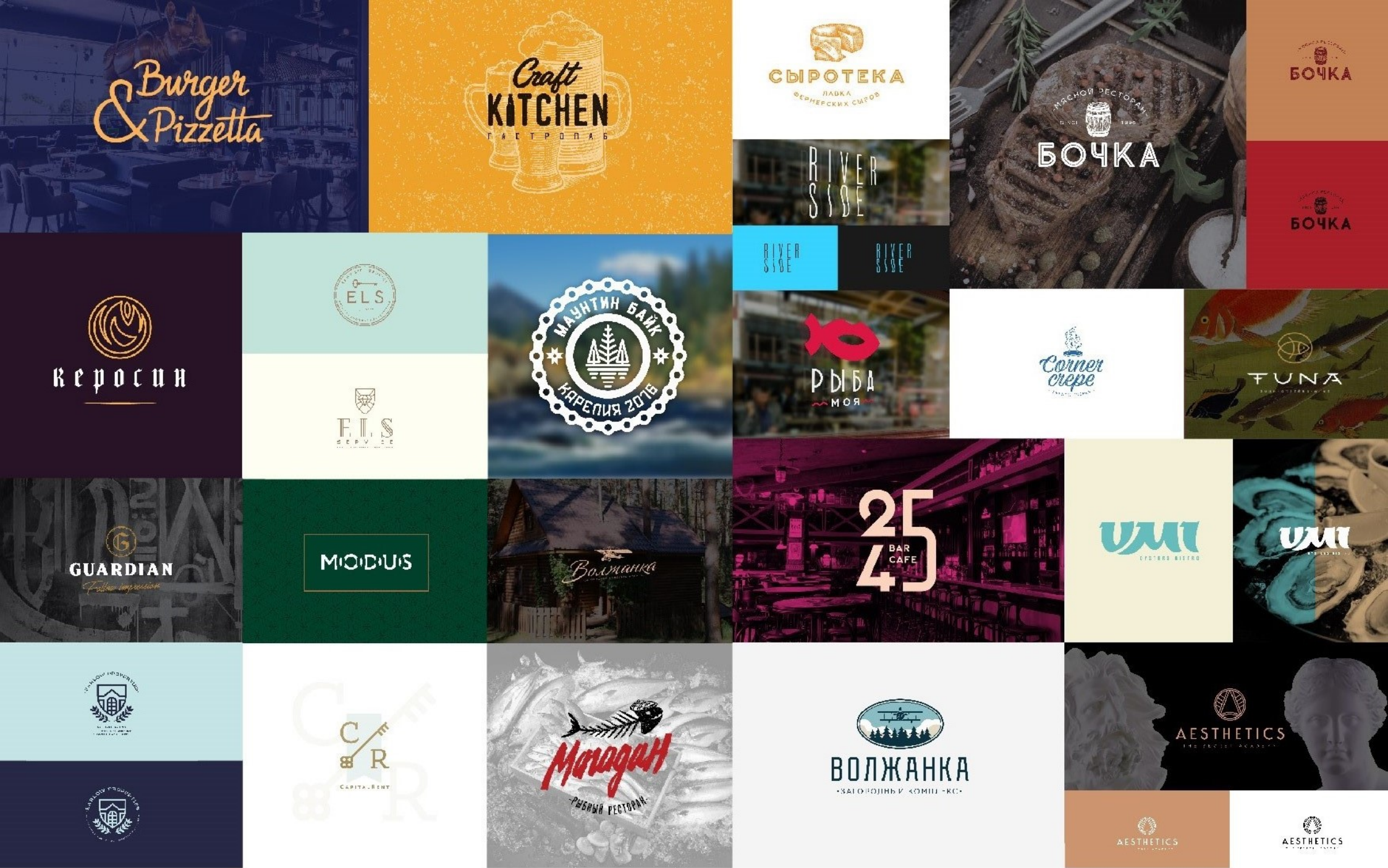
Решение: В основе визуальной концепции бренда лежит созданный нами графический знак, симбиоз стрелы и треугольника. Направленная вверх стрела - древний символ солнца, победы, целеустремленности и высоких достижений. Треугольник - символ мудрости, космос, удачи в сакральных и земных делах. Созданный нами знак и вложенный в него смысл хорошо отражают суть премии Группы Банка «РОССИЯ», отмечающей наиболее значительные достижения ее сотрудников и самые яркие проекты, реализованные за год



Логотип для строительной компании Barlow Properties,
занимающейся строительством элитного жилья в Европе



Логотип и фирменный стиль
для загородного комплекса отдыха "Волжанка"



Логотипы и фирменные стили для многочисленных ресторанных проектов

ЕЩЕ БОЛЬШЕ О НАС МОЖНО УЗНАТЬ ПО АДРЕСУ:

РОЧДЕЛЬСКАЯ 15, СТРОЕНИЕ 32

8 495 7710644

8 926 5310582

TOMANDCO@YANDEX.RU

TOM-CO.RU